

¿Qué ventajas proporciona la utilización de los canales PC Caja / CajaTel?

Las principales ventajas de estos canales son:

- La amplia disponibilidad horaria, pudiendo efectuar las operaciones fuera del horario de oficinas (**7 días a la semana 24 horas al día**).
- **Ahorro** de costes y de tiempo para el cliente evitando desplazamientos a la oficina.
- **Comodidad**, ya que podrá conectarse desde cualquier PC y móvil con conexión a internet en el caso del PC Caja y a través de cualquier teléfono para CajaTel.
- Amplia gama de operaciones de **autoservicio**.
- Garantía de **calidad** (certificado de calidad ISO.9001:200).
- La contratación de estos servicios es totalmente **gratuita**.

¿Qué necesita para comenzar a operar con el PC Caja/CajaTel?

- Sólo tiene que solicitar en su oficina el contrato de **PC Caja/CajaTel** con el que se entregará el código de usuario / PIN y la tarjeta de coordenadas. A partir de ahí, bastará con conectarse en Internet a la web www.lacajadecanarias.es, si desea operar a través del **PC Caja** o bien llamar al 902 105 501 si lo desea hacer a través de **CajaTel**.



¿Cómo se identifica?

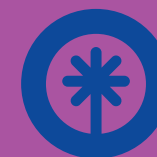
Para acceder al **PC Caja** podrá hacerlo por dos vías diferentes: introduciendo el código de usuario y posteriormente su número PIN a través del teclado virtual o bien autenticándose mediante la utilización del DNI electrónico. Los elementos necesarios para poder acceder utilizando este último sistema son los siguientes:

- Un lector de tarjeta inteligente válido para el uso del DNI electrónico.
- Tener instalado el software que proporciona la D.G.P. en el área de descarga del portal www.dnielectrónico.es
- Su DNI electrónico

Para acceder a **CajaTEL** hace falta que se identifique con:

- DNI/ Pasaporte / Tarjeta de residencia.
- El PIN de CajaTel.
- Una casilla de la tarjeta de coordenadas.

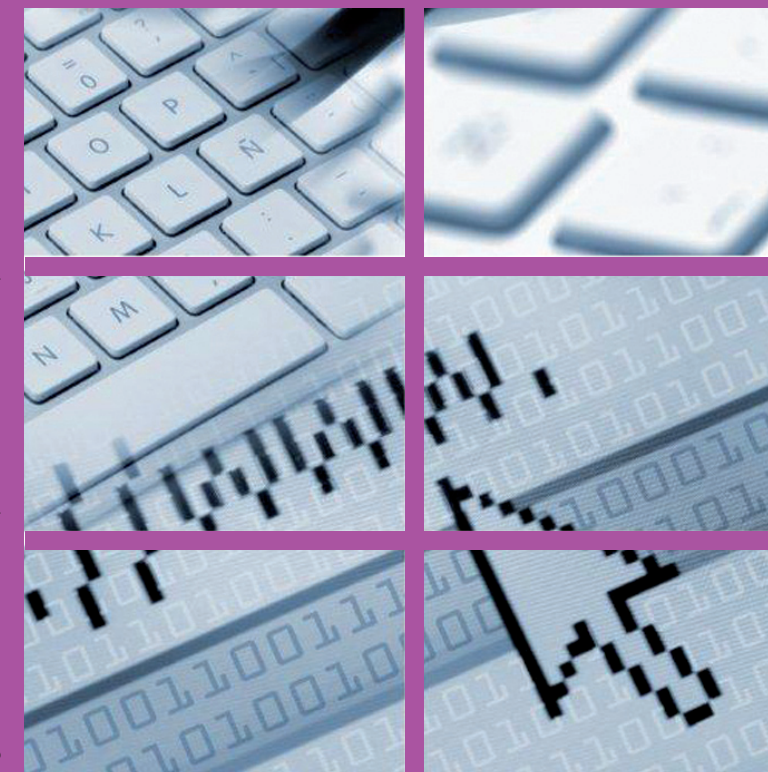
Ventajas PC Caja



 **La Caja** de CANARIAS
El beneficio, para la gente de Canarias

902 105 501
www.lacajadecanarias.es

Todos los servicios de La Caja con un simple Click



Ref:126/09-10 - Impreso en papel ecológico - Información válida a fecha de impresión: octubre 09, salvo error de imprenta.



Ventajas PC Caja



¿Cómo puede modificar su código de usuario y número PIN del PC Caja?

Usted podrá cambiar su código de usuario y número PIN a través del PC Caja. Una vez haya accedido a su PC Caja, deberá acceder a las pestaña “SERVICIOS” que se encuentra dentro del menú de la parte superior. Una de las opciones que aparecerán en el menú interno en la parte derecha es cambio de número de usuario y cambio de PIN / Firma. Lo único que tendrá que hacer es introducir sus antiguas claves y cambiar por una nueva.

¿Qué nivel de seguridad me ofrece este servicio?

- Toda la información transmitida entre el cliente y el PC Caja está cifrada mediante el protocolo SSL con las claves de hasta 128 bits. El cifrado es el proceso que permite que dicha información sea ininteligible para terceras partes, de tal forma que sea imposible el acceso, la captura, la modificación o la repetición de la información intercambiada.
- El navegador también le indica que está conectado a través de una conexión segura, mostrándole un candado cerrado en la parte inferior de su pantalla.
- Además de esto el sistema utiliza dos niveles de seguridad adicionales: Un PIN de acceso al sistema y una Firma Electrónica en caso de que desee realizar operaciones de movimientos de fondos.
- Cualquier transacción realizada en el sistema podrá ser consultada por el usuario en el menú de “Administración” opción de “Conexiones”.
- Pasado un determinado tiempo de inactividad, el sistema incorpora la funcionalidad de desconexión automática con el fin de evitar que, en caso de ausentarse, alguien le reemplace en el ordenador donde realizó la conexión.
- Además, puede contratar la **CLAVE DE UN SÓLO USO POR SMS**, nuevo sistema de firmas de operaciones del PC CAJA. Una vez contratado, en el momento de firmar una operación, deberá pulsar sobre el icono de “solicitud de clave” y le llegará un SMS con la clave a su móvil, clave válida únicamente para dicha operación y que expira a los cuatro minutos, y que deberá introducir como firma en el PC Caja.

¿Qué operaciones puede realizar a través del PC Caja?

OPERACIONES RELACIONADAS CON GESTIÓN DE CUENTAS

- Consulta de saldos.
- Movimientos de cuentas en función de la antigüedad o durante un periodo de tiempo determinado.
- Traspasos entre cuentas del mismo titular, transferencias entre cuentas de la propia Caja o a favor de cuentas de otras entidades, transferencias permanentes para la gestión de aquellas transferencias que son realizadas de forma periódica y en la que los datos básicos de las mismas permanecen inalterables.

OPERACIONES RELACIONADAS CON GESTIÓN DE

DOMICILIACIONES

- Consulta de domiciliaciones.
- Bloqueo o desbloqueo de una domiciliación. El cliente podrá bloquear y desbloquear las domiciliaciones de un ordenante, así como modificar la cuenta de cargo de la misma si la misma tiene nivel de firma suficiente para operar a través del PC Caja.
- Consulta de recibos domiciliados.
- Devolución /cargo de un recibo.

OPERACIONES RELACIONADAS CON TARJETAS

- Consulta de saldo y obtención de información de los límites de crédito disponibles tanto para comprar en comercios como para disponer en cajeros automáticos.
- Consulta y/o cambio de modalidad de pago de la tarjeta.
- Movimientos de tarjeta.
- Carga del teléfono móvil.
- Bloqueo de tarjeta.
- Ingreso para amortización de deuda y Reintegro a Crédito con abono en cuenta.
- Solicitar su tarjeta Internet.

OPERACIONES RELACIONADAS CON PLAZO

- Consulta de relación de depósitos de plazo fijo.
- Consulta de detalle del depósito.
- Contratar el Depósito Internet.

OPERACIONES RELACIONADAS CON PRÉSTAMOS

- Obtener relación de los distintos préstamos en vigor, pudiendo ver desde los datos básicos de fechas de apertura, vencimiento y formalización hasta el sistema de amortización, los intereses y las comisiones aplicadas en la operación.
- Consulta de recibos pendientes.
- Consulta del cuadro de amortización del préstamo, permitiendo al cliente consultar el detalle de los recibos pendientes de vencimiento.
- Simulación de amortización anticipada.
- Amortización anticipada del préstamo.

OPERACIONES RELACIONADAS CON VALORES

- Detalle de cuenta de valores de los datos principales seleccionados.
- Consulta de movimientos de cuenta englobando todas las operaciones de compra y venta de todos los valores que afecten a la cuenta en cuestión.
- Movimiento de un valor.
- Consulta de órdenes.
- Orden de compra y de venta.
- Consulta de cotizaciones.
- Información del mercado de valores.

OPERACIONES RELACIONADAS CON FONDOS DE INVERSIÓN

- Relación de los fondos de inversión comercializados por la Caja.
- Evolución de fondos.
- Consulta de operaciones realizadas en la cuenta de fondo y detalle de la misma.
- Suscripción de fondos de inversión en una cuenta de fondo determinada.
- Realizar reembolsos de fondos totales o parciales.
- Simulación fiscal que proporciona información sobre los hipotéticos efectos fiscales de un reembolso parcial o total en una determinada cuenta de fondos.

OPERACIONES RELACIONADAS CON PAGO DE IMPUESTOS

- Pago del I.R.P.F. pudiendo además fraccionarlo y domiciliar el segundo plazo.
- Envío de IRPF a través de esta opción se puede enviar a la A.E.A.T. el fichero, con la declaración de I.R.P.F. a obtenido a través del programa PADRE. Además también da la opción de consultar

el estado de recepción por parte de la A.E.A.T del fichero a transmitir.

- Pago de tributos municipales. A través de esta operatoria y con cargo a una de las cuentas vinculadas al PC Caja se puede efectuar el pago de cualquier impuesto de aquellos Ayuntamientos adheridos al procedimiento de cobro de dicho impuesto.
- Pagos de recibos normalizados, seguridad social, tasas a La Universidad L.P.G.C.

CORRESPONDECI@-E

- Esta opción permite la consulta de los comunicados de cualquiera de los productos (cuentas, préstamos, líneas de cartera, tarjetas, etc.) que un cliente tenga vinculado a su PC Caja. Además los usuarios dispondrán de un enlace específico con “información fiscal” que facilitará los distintos tipos de comunicados referidos a dicha información.

ALERTAS POR SMS

- A través del PC Caja se podrá dar de alta /baja en el servicio.
- Gestionar las alertas /móviles.

¿Qué operaciones puede realizar a través de CajaTel?

- Además de todas las operativas que se puede realizar a través del PC Caja, CajaTel permite:
- Modificar los datos básicos así como el domicilio postal
- Realizar imposiciones en plazo fijo ordinario y reintegros de plazos fijos ordinarios unipersonales.
- Pagar recibos impagados de préstamos /tarjetas.

